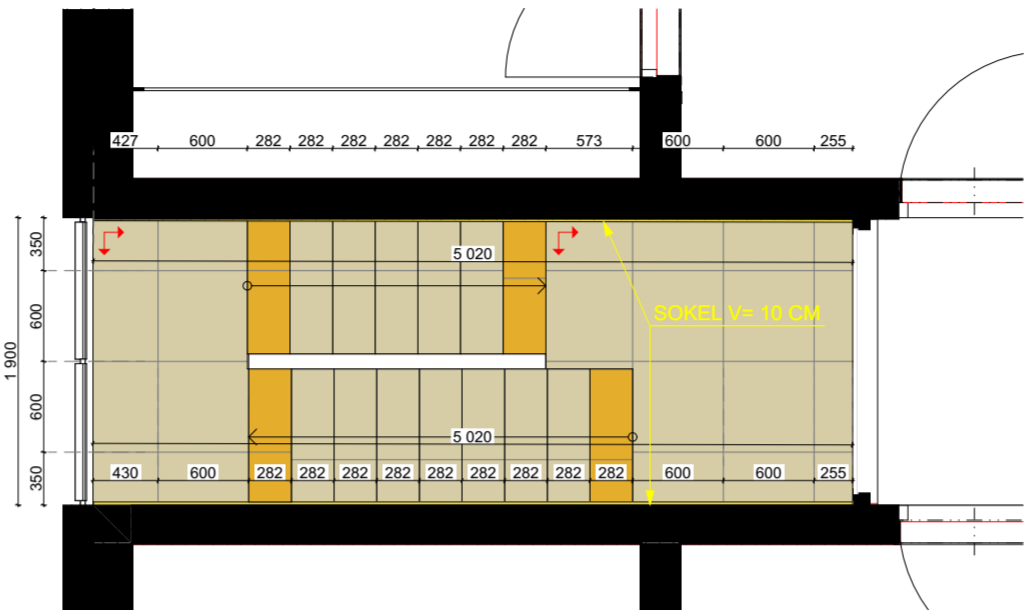
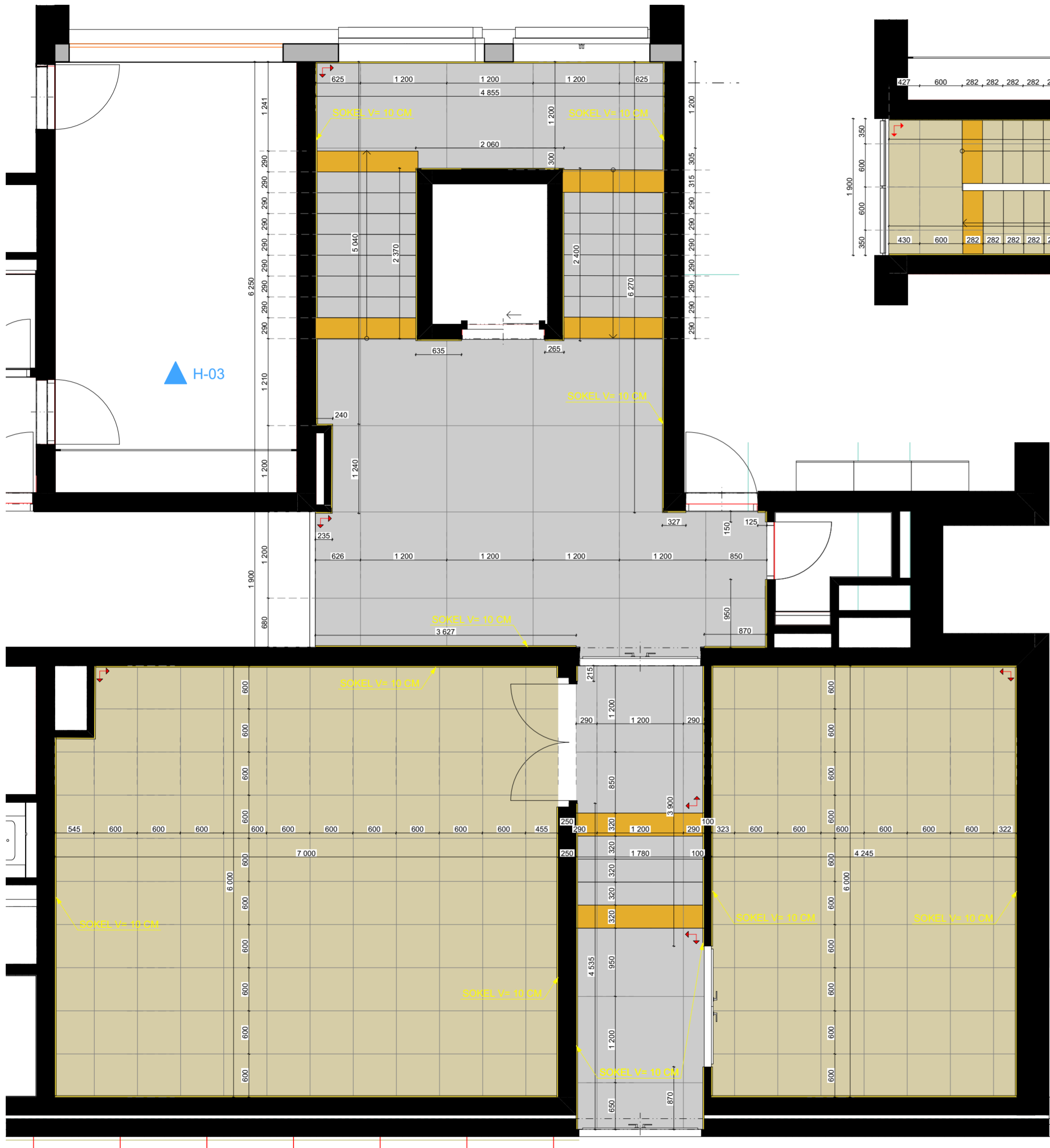
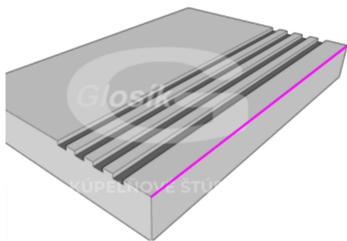


KLADAČSKÝ PLÁN - SPOLOČNÉ PRIESTORY 2.NP - ŠTUDENTSKÝ DOMOV

PÔDORYS 2.NP M 1:50



DETAIL SCHODISKA



PROTIŠMYKOVÉ DRÁŽKY - 4 PROTIŠMYKOVÉ DRÁŽKY, ŠÍRKA 4,6mm , HLĚKA 1,5mm, DLAŽBY OPRACOVANÉ ROVNOBEŽNE S TEXTÚROU + HLINIKOVÁ UKONČOVACIA LIŠTA

LEGENDA



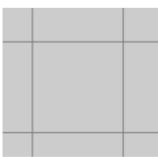
SMER KLADENIA



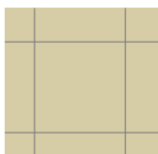
CASALGRANDE PADANA GRÉ GRIGIO 120 x 120 cm



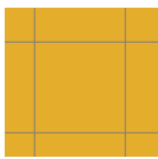
PRVÝ A POSLEDNÝ STUPEŇ SCHODISKA 120 x 120 cm



CASALGRANDE PADANA GRÉ GRIGIO 60 x 60 cm



LA FENICE CERAMICA - AMAZING, AVORIO 60 x 60 cm



PRVÝ A POSLEDNÝ STUPEŇ SCHODISKA 60 x 60 cm



UKONČOVACÍ L PROFIL - CELOX PROFIL STONE



SOKLOVÁ LIŠTA - VÝŠKY =10 CM ELOX STRIEBORNÁ DETALON

SCHÉMA 1.NP

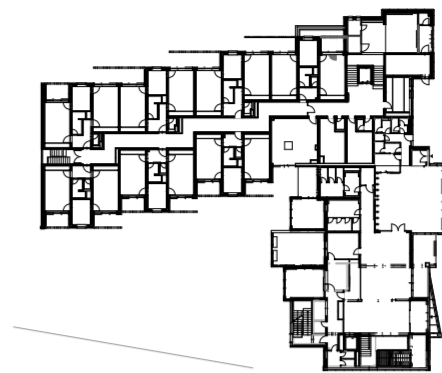


SCHÉMA 2.NP



SCHÉMA 3.NP



SCHÉMA 4.NP



ŠKÁROVACIA HMOTA:

- MAPEI ULTRACOLOR PLUS 113 - CEMENTOVO ŠEDÁ 2mm (K OBKLADOM GRÉ GRIGIO)
- MAPEI ULTRACOLOR PLUS 112 STREDNE ŠEDÁ 2 mm (K OBKLADOM GRÉ BIANCO)

SILIKÓNOVÁ HMOTA:

VNÚTORNÉ ROHY (STENA-STENA) - POUŽÍVAŤ SANITÁRNÝ SILIKÓN V ODTIENI PODOBNOM ŠKÁROVACEJ HMOTE.

VONKAJŠIE ROHY (HRANA STENY/STĽP) - POUŽÍVAŤ HLINIKOVÉ ROHOVÉ LIŠTY

PRECHODY (STENA-PODLAHA ALEBO STENA-STROP) ROVNAKO AKO VNÚTORNÉ ROHY

NÁVRH INTERIÉRU

názov stavby	Dobudovanie univerzitného kampusu TnUAD - projekt interiéru	
zodpovední projektanti	AKVADRÁT s.r.o., Dunajská u. 3., 945 01 Komárno, IČO: 36 531 464, DIČ: 2020159185, Mag. arch., Mgr.art. Krisztián Csémy, autorizovaný architekt 2091AA	
vypracoval	Ing. Zsolt Olláry, Ing. Karmen Demin, Ing. Attila Low	
investor	Trenčianska univerzita Alexandra Dubčeka v Trenčíne	
miesto stavby	Trenčín	
študentská ulica		
dátum	08.2025	stupeň
formát	2,5 X A4	Projekt interiéru
obsah	KLADAČSKÝ PLÁN - SPOLOČNÉ PRIESTORY 2.NP - ŠTUDENTSKÝ DOMOV	
mierka	1:50, 1:1000	č. výkresu
		A-1.6.19

POZNÁMKY: PRED REALIZÁCIOU VŠETKO PREMERAŤ NA STAVBE. ROZMERY VO VÝKRESOCH SÚ ORIENTAČNÉ. ROZHODUJÚCE SÚ SKUTOČNÉ ROZMERY NA STAVBE. VŠETKY ROZVODY KOORDINOVAŤ S PROFESIAMI. PRED MONTÁŽOU OVERIŤ ROZMERY A VÝŠKY NA MIESTE. REALIZAČNÝ PROJEKT STAVBY BOL ZOSÚLADENÝ S NÁVRHOM INTERIÉRU. V PRÍPADE NEZHODY TREBA VYŽIADAŤ STANOVISKO PROJEKTANTA INTERIÉRU.